

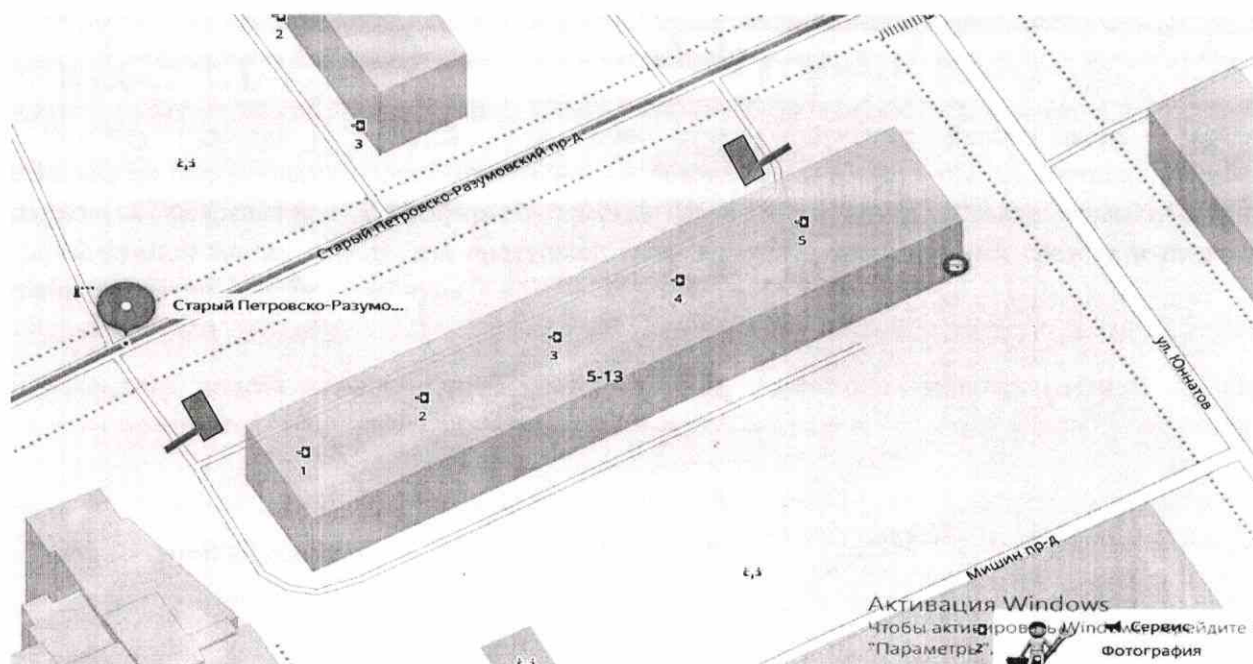
К протоколу внеочередного общего собрания собственников помещений  
в многоквартирном доме по адресу: г. Москва, ул. Старый Петровско-Разумовский проезд д.5-13.

от «16» марта 2019 г.

## Проект размещения ограждающих устройств для регулирования въезда/выезда транспортных средств на территории, расположенные по адресу: г. Москва, ул. Старый Петровско-Разумовский проезд д.5-13

### 1.1. Схема размещения ограждающих устройств на территориях расположенных по адресу г. Москва, ул. Старый Петровско-Разумовский проезд д.5-13

Место размещения: г. Москва, ул. Старый Петровско-Разумовский проезд д.5-13



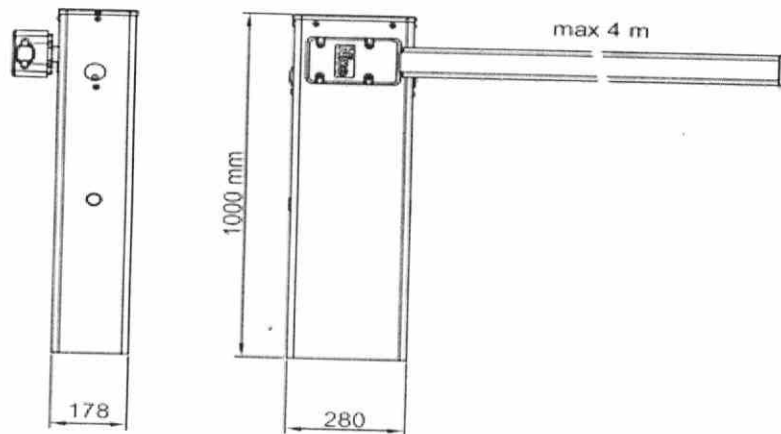
- автоматический шлагбаум – «NICE WIDE S», осуществляет въезд автотранспорта.

### 1.2. Тип шлагбаума

Шлагбаумы состоят из стальной стрелы и стальной стойки, установленной на бетонное основание и закрепленной болтами, вмонтированными в бетонное основание. В стойке шлагбаума находится электромеханический привод, а также блок электронного управления. Привод, перемещающий стрелу, состоит из электродвигателя, редуктора. Шлагбаум снабжен регулируемым устройством безопасности, а также устройством фиксации стрелы в любом положении и ручной расцепитель для работы в случае отсутствия электроэнергии

### 1.3. Размеры шлагбаума

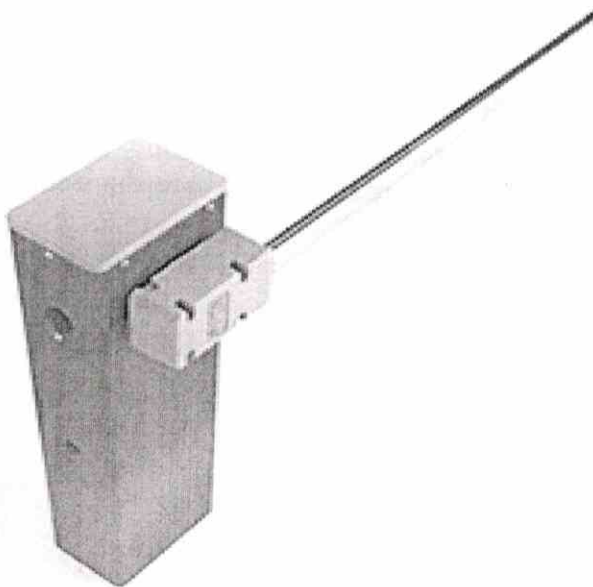
ГАБАРИТЫ



1.4. Внешний вид шлагбаума

Шлагбаум состоит из круглой алюминиевой стрелы (антиветер) белого цвета с зеркальными отражательными поперечными полосками красного и белого цвета, а также стальной стойки, обработанной катафорезом и покрашенной полиэфирной краской оранжевого цвета. Стойка шлагбаума снабжена сигнальной лампой желтого цвета для предупреждения водителей транспортных средств и пешеходов об опускании (поднятии) стрелы шлагбаума.

- автоматический шлагбаум – «NICE WIDE S»



## **1.5. Технические характеристики шлагбаума**

- автоматический шлагбаум – «NICE WIDE S»

Модель WIDE S4

Класс защиты IP 54

Напряжение питания, В ~220 (50/60 Гц)

Напряжение питания мотора, В =24

Максимальная мощность, Вт 300

Максимальный ток двигателя, А 15

Время полного открывания, с 2-6

Интенсивность использования, %

Интенсивное использование

Вращающий момент, Нм 200

Диапазон рабочих температур, °С -20 +55

## **1.6. Разрешение на проведение строительных работ:**

В соответствии с Постановлением Правительства Москвы от 27.08.2013 г. № 432-ПП "О видах, параметрах и характеристиках объектов благоустройства территории, для размещения которых не требуется получение разрешения на строительство, и видах работ по изменению объектов капитального строительства и (или) их частей, не затрагивающих конструктивные и иные характеристики их надежности и безопасности, не нарушающих права третьих лиц и не превышающих предельные параметры разрешенного строительства, реконструкции, установленные градостроительными планами соответствующих земельных участков, для выполнения которых не требуется получение разрешения на строительство" разрешение на проведение строительных работ по установке шлагбаумов с организацией оснований с заглублением до 0.3 м не требуется.

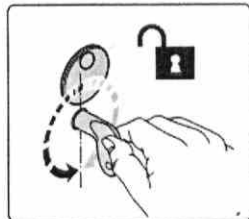
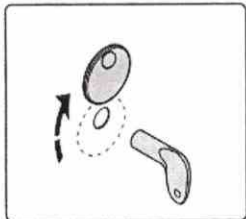
## **1.7. Порядок работы при отсутствии напряжения**

Система управления позволяет поднимать и опускать стрелу шлагбаума вручную при отключении электропитания. Для этого необходимо произвести разблокировку электропривода.

Порядок разблокировки электропривода приведен на Рисунке:

- **Ручная разблокировка и блокировка мотор-редуктора:** Мотор-редуктор оснащен механической системой, позволяющей вручную поднимать и опускать стрелу. Такие операции подлежат осуществлению в случае сбоя электропитания или неисправностей в работе системы.
- **Ручная разблокировка мотор-редуктора** (в соответствии с приобретенной моделью)

WIDE S



После разблокировки привода стрелу можно поднять и опустить вручную.

## 1.8. Обеспечение круглосуточного доступа коммунальным и экстренным службам

У шлагбаумов осуществляется диспетчеризация для обеспечения беспрепятственного проезда на придомовые территории, расположенные по адресам: г. Москва, г. Москва, ул. Старый Петровско-Разумовский проезд д.5-13, пожарной техники, транспортных средств правоохранительных органов, скорой медицинской помощи, служб Министерства Российской Федерации по делам гражданской обороны, чрезвычайным ситуациям и ликвидации последствий стихийных бедствий, организаций газового хозяйства и коммунальных служб.

### Описание диспетчеризации шлагбаума.

Обеспечение круглосуточного доступа коммунальным и экстренным службам:

- открытие шлагбаума (поднятие стрелы шлагбаума) экстренным и коммунальным службам (101, 102, 103, 104 и т.д.)

- принцип осуществления вызова диспетчера – звонок диспетчеру.

- нажатием кнопки на вызывной панели, установленной у шлагбаумов, осуществляется звонок на пульт управления диспетчера.

- диспетчер принимает решение об открытии шлагбаума, или разъясняет порядок въезда на придомовые территории домов по адресам: г. Москва, ул. Старый Петровско-Разумовский проезд д.5-13. Для этого диспетчер может посмотреть видео с видекамеры, установленной у шлагбаума.

- открывается шлагбаум с помощью мобильного телефона, передав сигнал на блок управления GSM.

Председатель Общего собрания Алентьев Роман Сергеевич

Тел 8 985 749 09 24

« 16 » \_\_\_\_\_ марта \_\_\_\_\_ 2019 г.